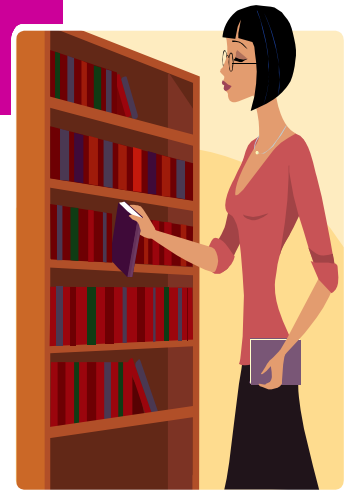


# หาหนังสือบนชั้น ง่ายนิดเดียว



ผู้ใช้บริการที่ประสบปัญหาในการหาหนังสือบนชั้นไม่พบ เพื่อให้  
ผู้ใช้บริการได้ใช้หนังสือที่ต้องการ อย่างรวดเร็ว และไม่เสียเวลา มีวิธีการ  
ที่ง่ายนิดเดียว ดังนี้

🖥️ หลังจากที่เราสืบค้นข้อมูลหนังสือจากระบบสืบค้นข้อมูล

**CMRU OPAC** และได้ข้อมูลที่เราต้องการ เพียงแค่.....

จดรายละเอียด ของ **Call Number** และ **Location**

**CMRU LIBRARY CATAL**  
ระบบสืบค้นทรัพยากรสนเทศ สำนักวิทยบริการและเทคโนโลยีสารสนเทศ มหาวิทยาลัยราชภัฏ

หน้าหลัก	คำสำคัญ	รายการหลัก	เชี่ยวชาญ	จัดเก็บ	หนังสือสำรอง	เครือข่าย
ระเบียบแรก   ระเบียบที่แล้ว   ระเบียบถัดไป   ระเบียบสุดท้าย						
บัตรรายการ   รายการตัวเลข(5)   รายการ MARC						
ระเบียบ 1 ของ 1						
<b>Call No.</b> 025.00285 น214ห						
<b>Title</b> ห้องสมุดดิจิทัล = Digital library / นวัตกรรม วิชาการ						
<b>Edition</b> พิมพ์ครั้งที่ 1						
<b>Imprint</b> กรุงเทพฯ : ดวงกมลสมัย 2543						
<b>Description</b> 127 หน้า : ภาพประกอบ						
ถูกยืม	0	อยู่ระหว่างสำรอง	0			
ยังคงอยู่	5	การขอใช้บริการ	0			
อยู่ระหว่างการจอง	0	อื่นๆ	0			
ผลรวมของตัวเลขทั้งหมด	5					
ไม่พบใจการขอใช้บริการ	0	ผลรวมการขอใช้บริการ	0			
รายการตัวเลข 1 - 5 / 5						
1 <input type="checkbox"/> เลือกระเบียบในโต๊ะเก้าอี้ <input type="button" value="ค้นหารายการตัวเลขนี้"/>						
<b>ขอใช้บริการ</b> <input type="button" value="ขอใช้บริการ"/>						
<b>Location</b> วิทยบริการชั้น 2						
<b>Call Number</b> 025.00285 น214ห						
<b>Copy</b> 1						
<b>Barcode</b> 1000223778						
<b>Status</b> ดูที่ชั้น						

ในกรอบสี่เหลี่ยมจะทำให้ท่านทราบว่าควรไปหาหนังสือที่ใด

**LOCATION** หมายถึง ชั้นบริการที่มีหนังสือเล่มดังกล่าวให้บริการ

**STATUS** หมายถึง สถานภาพของหนังสือในขณะนั้น

ดังนี้

2	<input type="checkbox"/> เลือกระเบียบใส่ตะกร้า	ค้นหารายการตัวเล่มนี้
ขอใช้บริการ	<input type="button" value="ขอใช้บริการ"/>	
Location	วิทยบริการชั้น 2	
Call Number	025.00285 น214น	
Copy	2	
Barcode	1000223779	
Status	ดูที่ชั้น	

**“ดูที่ชั้น”** หมายถึง

ตัวเล่มยังอยู่ที่ชั้นหนังสือ ท่านสามารถไปหาตัวเล่มได้ที่ชั้น

ขอใช้บริการ	<input type="button" value="ขอใช้บริการ"/>	
Location	วิทยบริการชั้น 2	
Call Number	025.1 น214ก	
Copy	1	
Barcode	1000277382	
Status	กำหนดส่ง 7-30-2009 23:00	

**“กำหนดส่ง 7-30-2009”** หมายถึง

หนังสือมีผู้ยืมออกไปแล้ว และบอกกำหนดส่งตามวันเวลาที่แสดง

1	<input type="checkbox"/> เลือกระเบียบนใส่ตะกร้า	ค้นหารายการตัวเล่มนี้
ขอใช้บริการ	<input type="button" value="ขอใช้บริการ"/>	
Location	หนังสืออ้างอิงชั้น 6	
Call Number	สร 001.4 ๑46ก	
Copy	1	
Barcode	1000111060	
<b>Status</b>	<b>ไม่สามารถยืมออกได้</b>	

**“ไม่สามารถยืมออกได้”** หมายถึง

หนังสือที่ให้บริการอ่านเฉพาะในห้องสมุดเท่านั้น

ไม่สามารถทำการยืมออกได้ ดังเช่น

หนังสืออ้างอิง (อ/R)

สิ่งพิมพ์รัฐบาล (สร/GP)

วิจัย วิทยานิพนธ์ (ว/T)

🖨 เมื่อ **Status** หรือ สถานภาพของหนังสือเป็น **“ดูที่ชั้น”** ให้ท่านจดเลขเรียกหนังสือนั้น

ไว้ และหาหนังสือตามทีระบุใน **Location** วิธีการจัดเรียงหนังสือของห้องสมุดมีดังนี้

1. เรียงเลขเรียกหนังสือจากเลขน้อยไปหาเลขมาก จากซ้ายมือไปยังขวามือ

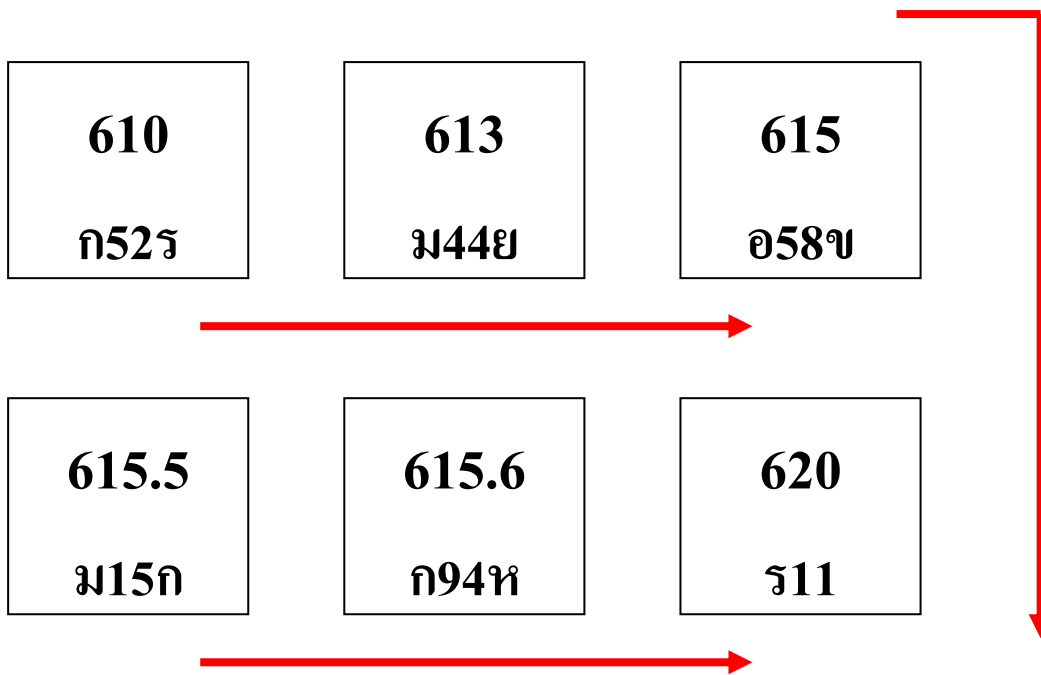
610  
ก52ร

613  
ม44ย

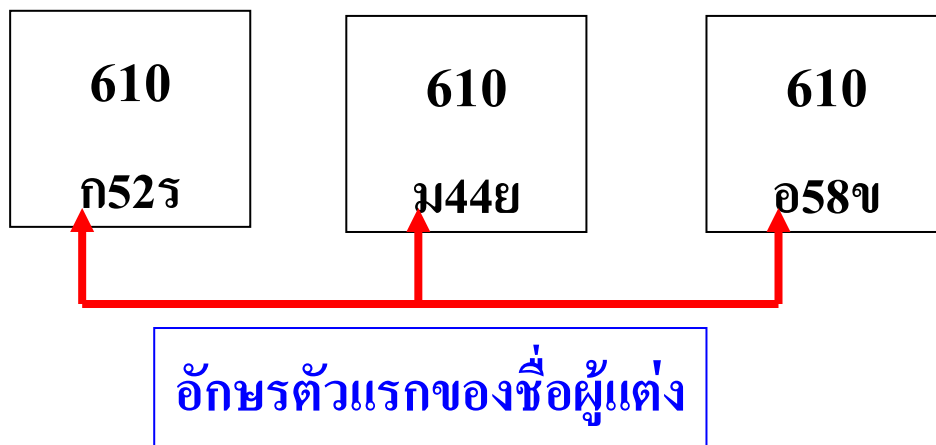
615  
อ58ข

➔  
เลขเรียกหนังสือ

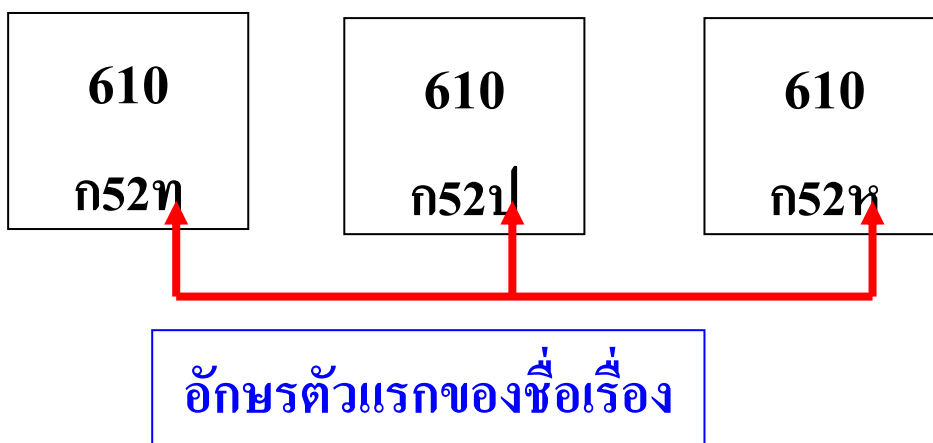
2. เรียงจากชั้นบนลงมาถึงชั้นล่างของหนังสือ



3. เลขหมู่เหมือนกัน เรียงตามอักษรตัวแรกของชื่อผู้แต่ง



4. ชื่อผู้แต่งซ้ำกัน เรียงตามอักษรตัวแรกของชื่อเรื่อง





หาหนังสือบนชั้นง่ายกว่าที่คิดไว้ซะอีก

